

รายงานการประชุม

คณะกรรมการบริหารสาขาวิชาศึกษาศาสตร์สิ่งแวดล้อม ครั้งที่ 1/2559

วันที่ 1 สิงหาคม 2559 เวลา 09.00 น.

ณ ห้อง SC 307 อาคารปฏิบัติการวิทยาศาสตร์

มหาวิทยาลัยราชภัฏกาฬสินธุ์

รายชื่อกรรมการผู้มาประชุม

1. อาจารย์พงศ์กร ชวกรพงษ์
2. อาจารย์ณัฐรักษ์ บัณฑิต
3. อาจารย์อานนท์ นาคะ
4. อาจารย์นวลใจ โคตแสง
5. อาจารย์อัมรินทร์ งาม

เริ่มการประชุม เวลา 09.00 น.

อาจารย์พงศ์กร ชวกรพงษ์ ประธาน กล่าวเปิดการประชุมคณะกรรมการบริหารสาขา
ศึกษาศาสตร์สิ่งแวดล้อม ครั้งที่ 1/2559 และดำเนินการประชุม ระเบียบวาระดังนี้

ระเบียบวาระที่ 1 เรื่อง ประธานแจ้งให้ทราบ

มหาวิทยาลัยมีกำหนดการเปิดเรียนปีการศึกษา 2559 ในวันที่ 8 สิงหาคม 2559 จึงขอให้
อาจารย์ทุกท่านเตรียมความพร้อมในการจัดการเรียนการสอน

มติที่ประชุม

ระเบียบวาระที่ 2 เรื่อง รับรองการประชุม

ไม่มี

มติที่ประชุม -

ระเบียบวาระที่ 3 เรื่อง ถัดไป

ไม่มี

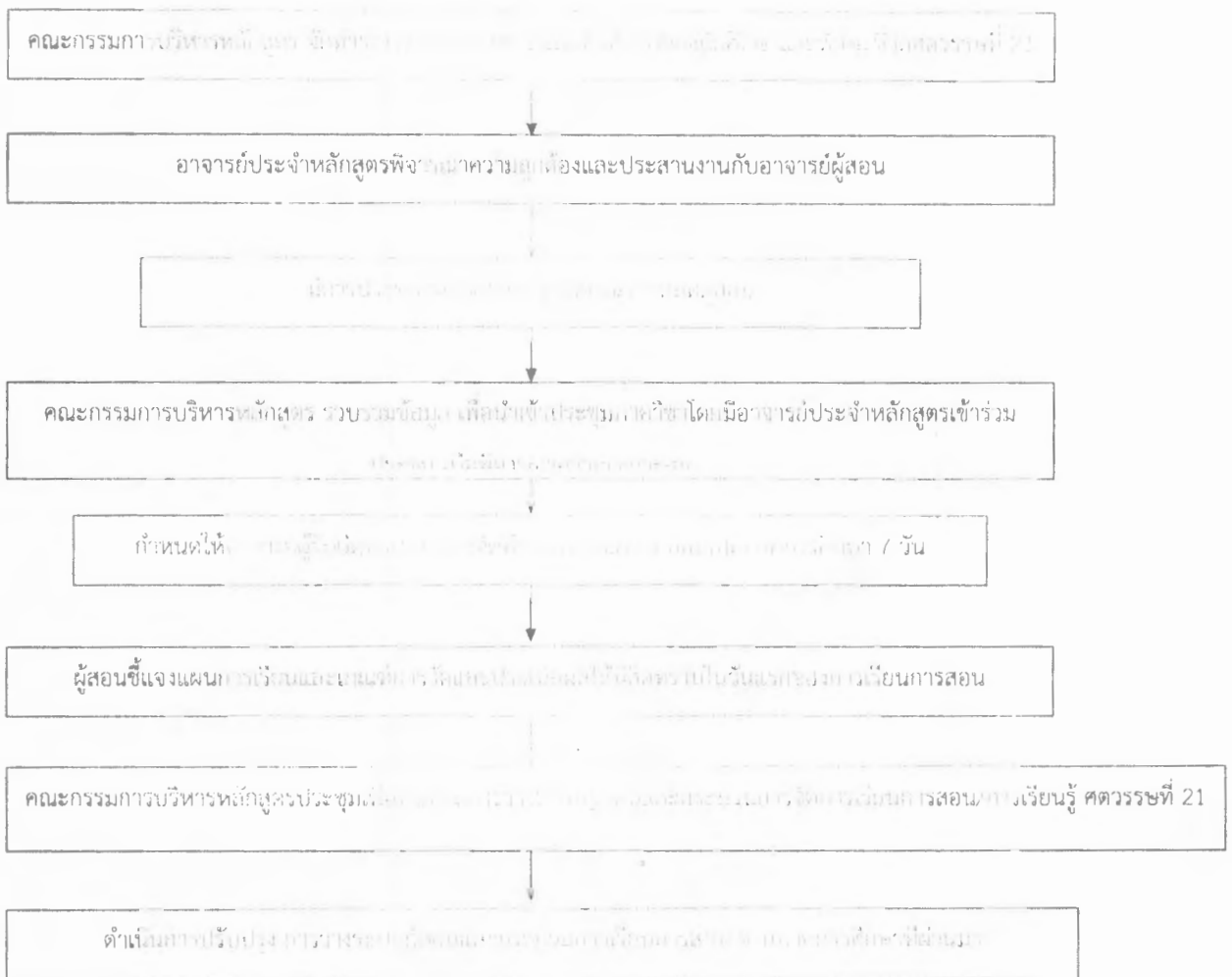
มติที่ประชุม -

ระเบียบวาระที่ 4 เรื่อง ศึกษาระเบียบ

4.1 การจัดผู้สอน สาขาวิทยาศาสตร์สิ่งแวดล้อม ปีการศึกษา 1/2558

สาระสำคัญ

อาจารย์ทรงกร ช่างเขียน ใช้วิธีแจ้งการจัดผู้สอนให้แก่นักเรียน สาขาวิทยาศาสตร์สิ่งแวดล้อม ปีการศึกษา 1/2558 โดยให้เรียนวิชาวิทยาศาสตร์ วิชาคอมพิวเตอร์ วิชาภาษาอังกฤษของตารางเรียน สาขาวิทยาศาสตร์สิ่งแวดล้อม นักศึกษารหัส 56, 57, 58 และ 59 โดยใช้ระบบการจัดผู้สอน และยึดหลัก คุณวุฒิ ความถนัด ความเชี่ยวชาญและให้อาจารย์มีภาระงานสอนในปริมาณเท่าๆกัน



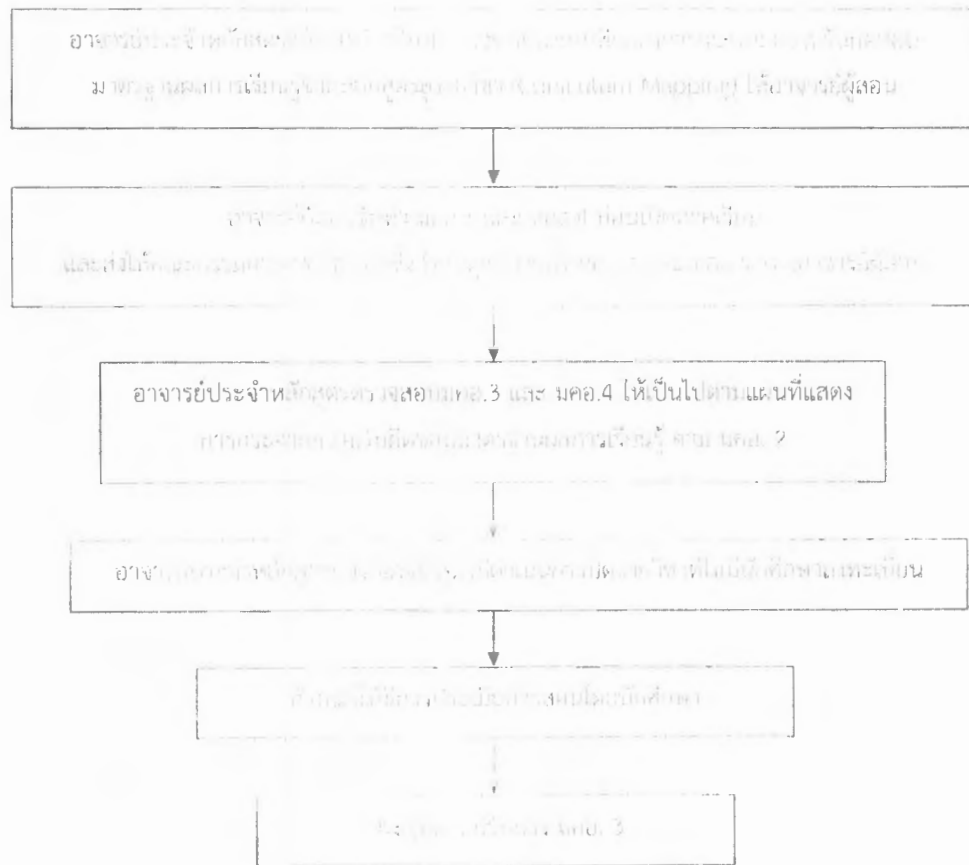
มติที่ประชุม

เห็นชอบให้การจัดผู้สอนตามมติของที่ประชุม

4.2 การจัดทำ มคอ. 3, 4, 5 และ 6 ปีการศึกษา 1/2559

สาระสำคัญ

อาจารย์พงศกร ชาวเชียงสุต ได้แจ้งสถานการณ์ที่ท่านจัดทำ มคอ.3 และ 4 และชี้แจง มคอ.3 และ 4 โดยดำเนินงานตามแผนยี่สิบสองประการ ปีที่ สี่ตติยมา และตรงงอกกับการจัดทำแผนการเรียนรู้อ (มคอ.3 และ มคอ.4) และอนุมัติให้ "ประจักษ์" อาจารย์พงศกรได้มอบหมายให้ท่านทำใบความรู้ศึกษา 1/2559 และให้มีกระบวนการจัดทำมคอ.3 และ 4 และมีการนำข้อคิดพัฒนาธรรมกับการเรียนการสอนโดยใส่รายละเอียดของการบูรณาการกับเนื้อหาวิชา และจัดส่ง มคอ.5 และ 6 หลังสิ้นสุดการศึกษา 1/2559 ภายใน 30 วัน



มติที่ประชุม

รับทราบและเห็นชอบแผนงานที่เสนอ

4.3 การพิจารณาการวัดและประเมินผล และการปรับปรุงความรับผิดชอบมาตรฐานผลการเรียนรู้ จากหลักสูตรสู่รายวิชา ผลการเรียนรู้ 6 ด้าน ของ มคอ.2 สาขาวิทยาศาสตร์สิ่งแวดล้อม สาระสำคัญ

อาจารย์ทรงพร ชาวดี อาจารย์ประจำภาควิชาวิทยาศาสตร์สิ่งแวดล้อม และการปรับปรุงความรับผิดชอบมาตรฐานผลการเรียนรู้จากหลักสูตรสู่รายวิชา ผลการเรียนรู้ 6 ด้าน ของ มคอ.2 สาขาวิทยาศาสตร์สิ่งแวดล้อม ความลึกซึ้งของเนื้อหาและความรับผิดชอบ ทั้ง 6 ด้าน ของ หมวดวิชาเฉพาะ ปีการศึกษา 2560 ได้มีการประชุมในเชิงวิชาการร่วมกันระหว่างคณะกรรมาธิการประกันคุณภาพชั้นฤทธิ์ในการเรียนของนักศึกษา ในวิชาวิทยาศาสตร์ และ วิทยาศาสตร์สิ่งแวดล้อม ในปีการศึกษา 2560 หลังจากที่มีการใช้หลักสูตรครบ 5 ปี เพื่อให้ทันสมัยตรงกับความต้องการของผู้ใช้บัณฑิต

มติที่ประชุม

รับทราบและเห็นชอบตามที่เสนอ

4.4 การเตรียมความพร้อมก่อนเปิดเรียน

สาระสำคัญ

อาจารย์ทรงพร ชาวดี อาจารย์ประจำภาควิชาวิทยาศาสตร์สิ่งแวดล้อมได้ดำเนินการเตรียมความพร้อมพร้อม ให้แก่นักศึกษาและกรรมการใช้เครื่องมือวัดและเครื่องมือวัดในห้องปฏิบัติการวิทยาศาสตร์สิ่งแวดล้อม

อาจารย์นวลใจเกษมใจ วิจิตรธรรม รับผิดชอบในสาขาวิชาอื่น

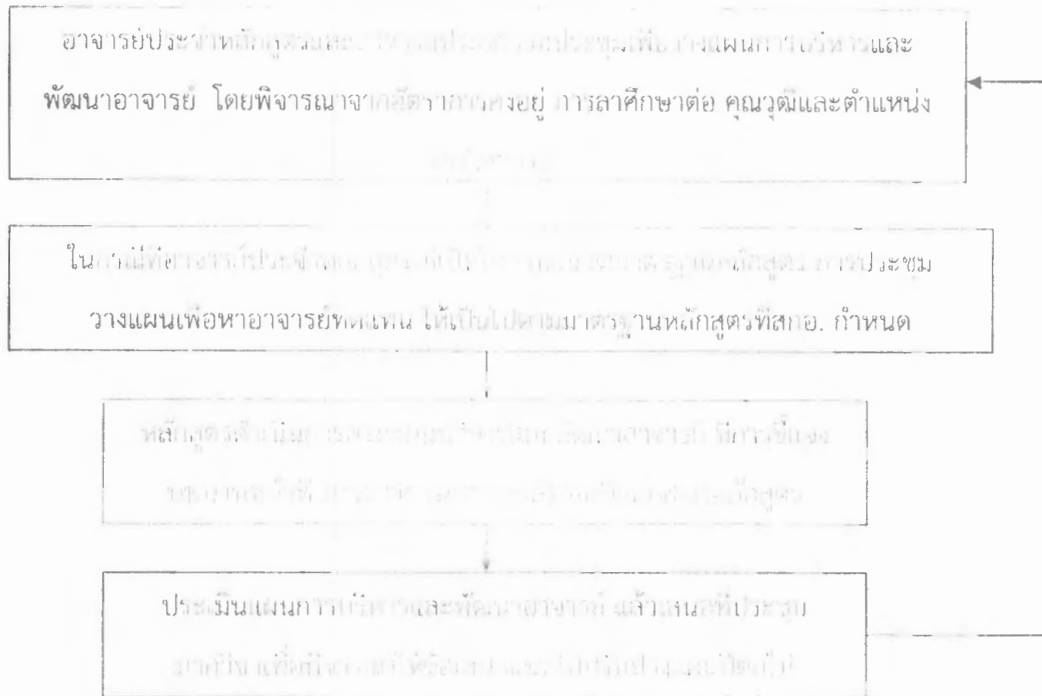
มติที่ประชุม

เห็นชอบและมอบให้อาจารย์นวลใจเกษมใจ วิจิตรธรรม และอาจารย์นวลใจ ไชยธรรม ดำเนินการ

4.5 ระบบการบริหารงานระดับปริญญาตรี

สาระสำคัญ

อาจารย์พงศกร ชาวเชียงตุง เสนอระบบการบริหารอาจารย์ประจำหลักสูตร โดยให้สาขา
ดำเนินการตามแผนผังระบบการบริหารงานอาจารย์ประจำหลักสูตร



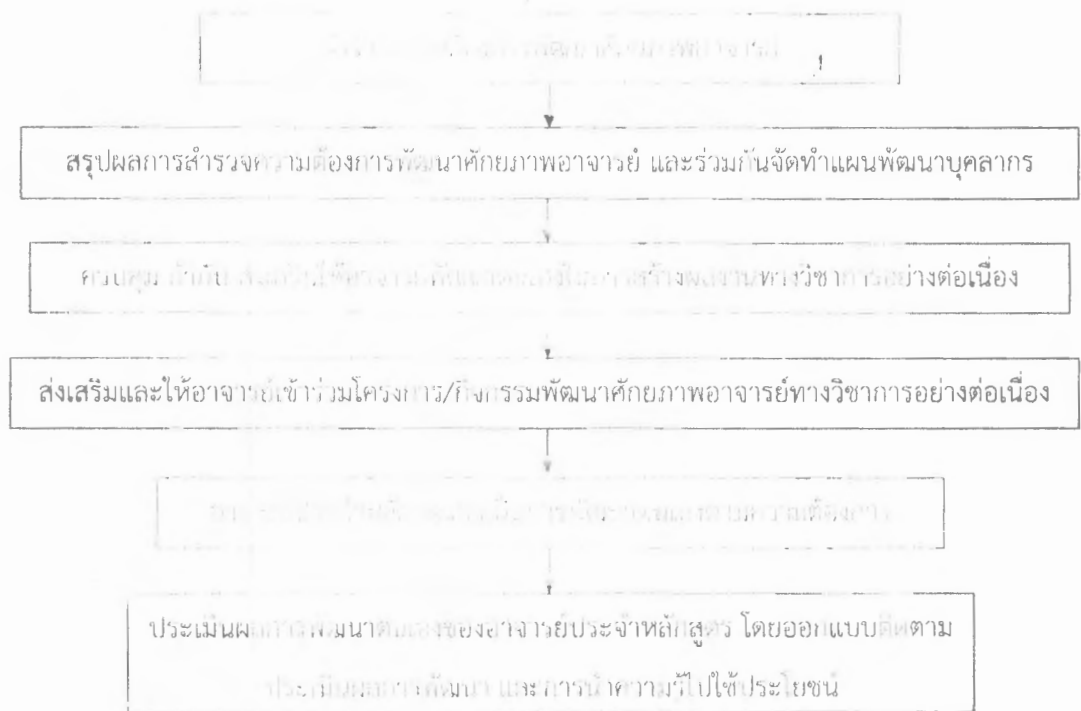
มติที่ประชุม

รับทราบและเห็นชอบแผนวางไปปฏิบัติ

4.6 แผนผังระบบการส่งเสริมและพัฒนาอาจารย์ประจำหลักสูตร

สาระสำคัญ

สามารถส่งเสริมและพัฒนาคุณภาพของอาจารย์ประจำหลักสูตร ตามแผนผังและให้มีการดำเนินการตามระบบเพื่อพัฒนาคุณภาพของอาจารย์ในสาขา โดยให้คณาจารย์เข้าร่วมการอบรมวิชาการและนำเสนอผลงานวิชาการ



มติที่ประชุม

รับทราบและเห็นชอบแผนพัฒนาฯ

Winnifred

Winnifred

Winnifred

Winnifred

Winnifred

Winnifred

Winnifred

Winnifred

Winnifred

4. การประเมินผล

การประเมินผล

ผลสัมฤทธิ์

การประเมินผล

การประเมินผล

การประเมินผล

การประเมินผล

4.12 การบริหารความเสี่ยง

4.12.1

4.12.2

4.12.3

4.12.4

4.12.5

4.12.6

4.12.7

4.12.8

4.12.9

4.12.10

4.12.11

4.12.12

4.12.13

4.12.14

4.12.15

4.12.16

4.12.17

4.12.18

4.12.19

4.12.20

4.12.21

4.12.22

4.12.23

4.12.24

4.12.25

4.12.26

4.12.27

4.12.28

4.12.29

4.12.30

4.12.31

4.12.32

4.12.33

4.12.34

4.12.35

4.12.36

4.12.37

4.12.38

4.12.39

4.12.40